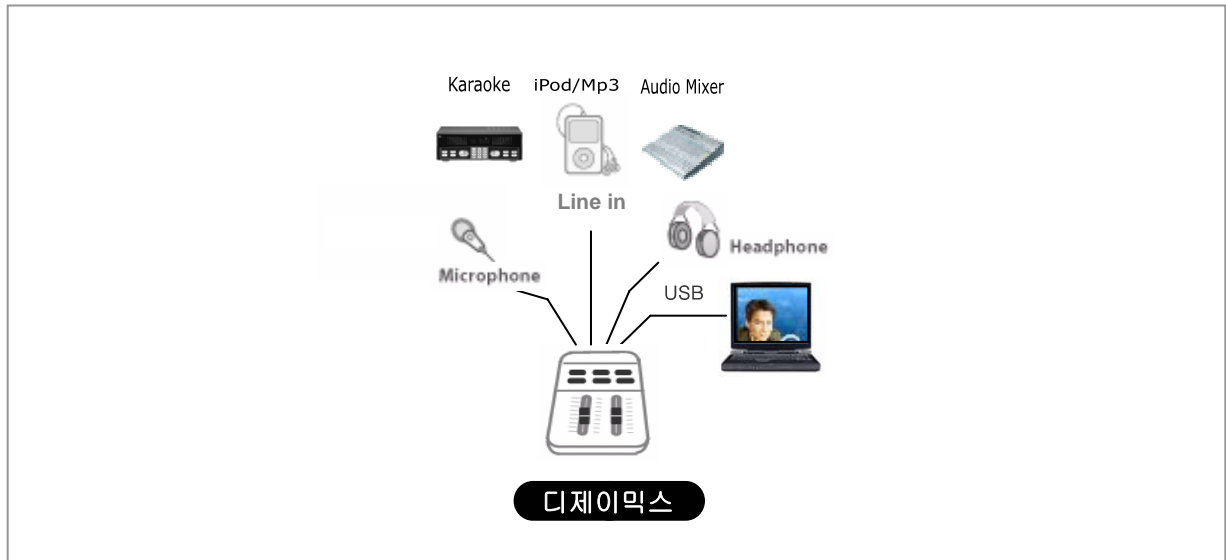


■ USB DJmix Audio Consol

USB DJmix 3100

Quick Start Manual

(사용 설명서)



디제이믹스 - 생각하는 그 이상입니다

For empowering music lovers

PC on stage Music broadcast DeeJay, Audio producing, Music recording



Quick start manual is dedicated to helping you configure and operate all aspect of USB DJmix3100.

NTI Comodo Inc

www.opencast.co.kr 을 방문하시면 더욱 많은 정보를 볼 수 있습니다.

www.nticomodo.com

기기의 외부 명칭

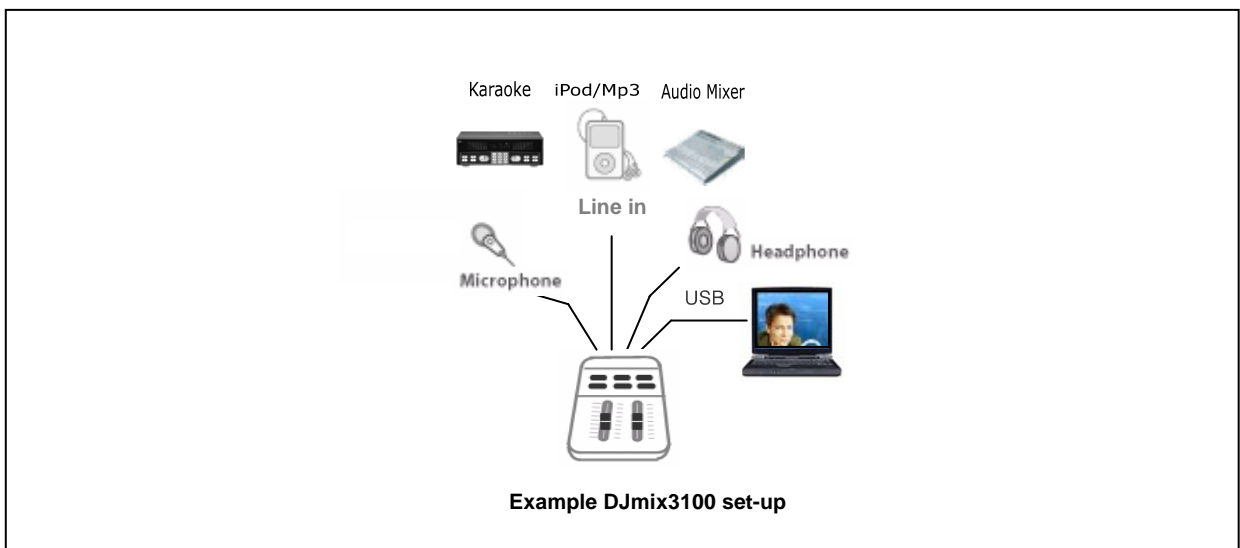
1. 디제이믹스3100외부 명칭

디제이믹스의 구성은 1) 오디오 입,출력 단자 및 USB 단자 2) 음량 조절 부 3) 모드 선택 부 4) 녹음 시작/정지 5) 에코 효과 볼륨 조절 및 6) 크로스 페이드 조절 부로 구성 되어 있습니다.



2. 디제이믹스 3100 사용 예시 구성도

디제이믹스는 컴퓨터 와 USB 연결 형 외장형 오디오 믹서 기기 이며 마이크 입력, 헤드폰 출력, 라인 입력 및 USB 포트를 지원 하여 아래와 같은 다양한 구성으로 사용이 가능 합니다.



■ Quick start

1. DJmix3100 기본 적인 설치 와 사용 구성도

디제이믹스 3100 의 가장 기본 적인 설치 구성도 입니다. 마이크 와 헤드폰 연결 구성으로 컴퓨터와 USB 포트 로 연결 되어 지는 구성으로, 컴퓨터 재생 음악과 마이크 음성을 상호 교차 조절(크로스페이더) 하여 사용이 가능 합니다. 또한 마이크 에코 효과 조절 기능을 사용 할 수 있는 기본 구성 입니다.

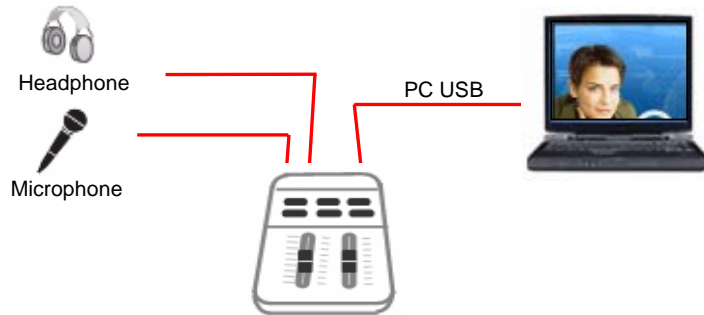


Figure-1 Standard DJmix3100 set up

2. DJmix3100 사용자 정의 형 설치와 구성도

사용자 정의 형 디제이믹스 3100 설치 구성도 입니다. 외부 믹서, 반주기, CD 플레이어 등을 라인 입력으로 연결하여, 사용이 가능 합니다.

- 라인 입력 장치 선택: 사운드 조절창의 녹음 설정 항목에서 입력 장치를 “라인”으로 선택 하여야 합니다.
- 라인 입력 장치로 선택 되면 마이크는 자동으로 OFF 됨.
- 디제이믹스의 크로스 페이더는 라인 입력되는 신호와 컴퓨터에서 재생되는 음악 교차 조절 됨.

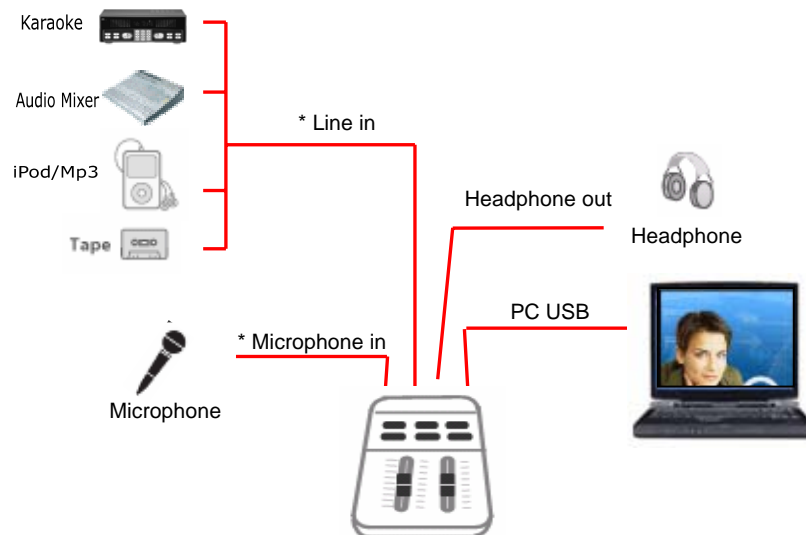


Figure-2 Customer DJmix3100 set up

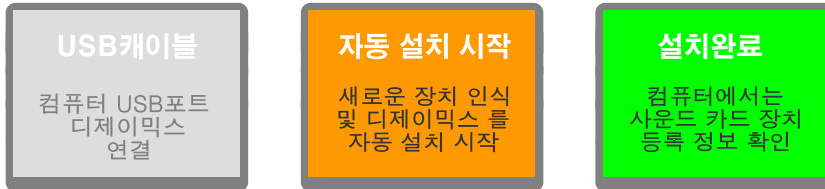
•Line input / Microphone input select

PC windows sound/audio control panel support only one selected between Line in and Microphone. We recommended to select either what you want to use input device.

■ Quick start

3. 디제이믹스 기기와 컴퓨터 USB 포트를 연결하여 설치 하기

디제이믹스 기기와 USB 케이블 을 사용하여 컴퓨터에 연결하면 자동으로 기기의 인식과 함께 자동으로 설치 시작 합니다. 컴퓨터의 자동 설치 안내에 따라 잠시 기다려 주시면 설치 완료 됩니다.



윈도우 2000/XP/비스타 또는 맥킨토시 OS 9.0 이상

- 본 디제이믹스 제품은 자동 설치 방식으로 별도의 설치용 CD는 제공 되지 않습니다.-

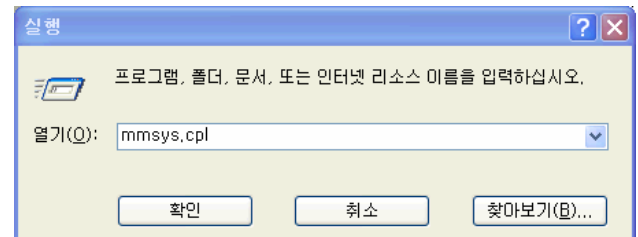
주의사항

USB 허브(일명 분배기)를 사용하는 경우 전원 부족 발생으로 사용이 불가 할 수 있습니다. 반드시 컴퓨터 본체의 USB 포트에 연결 하십시오.

디제이믹스 정상 설치 여부를 다음과 같이 확인 할 수 있습니다.

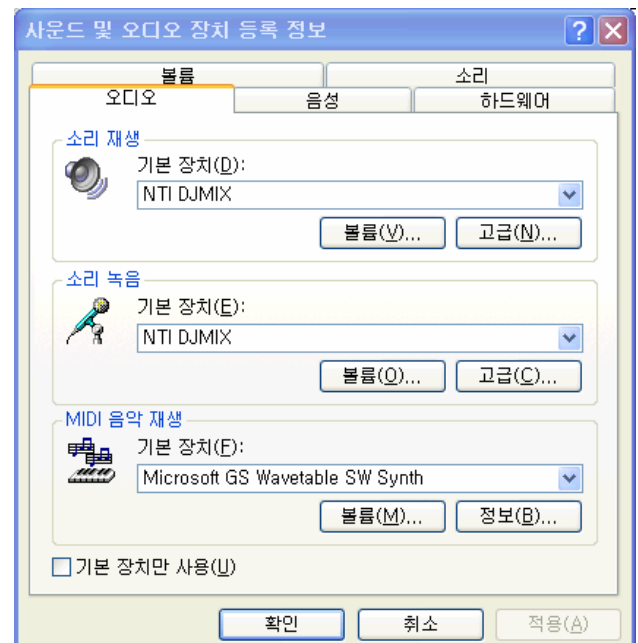
Step 1. 사운드 및 오디오 장치 등록 정보 확인 하기

시작/실행 항목에서 “mmsys.cpl” 를 입력하여 확인 을 눌러 사운드 및 오디오 장치 등록 정보를 확인.





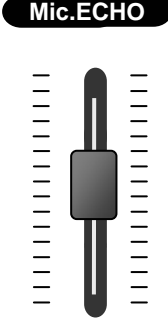
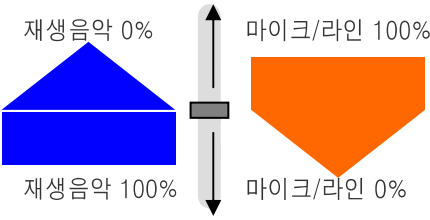
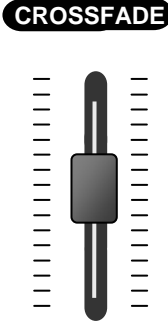
Step 2. 아래와 같이 컴퓨터 의 사운드 및 오디오 장치 등록 정보 창이 열립니다.

이때 “오디오” 탭을 눌러 소리재생, 소리녹음 의 기본 장치 명을 확인 하십시오. 디제이믹스는 컴퓨터 에서 장치 명은 NTI Djmix 입니다.



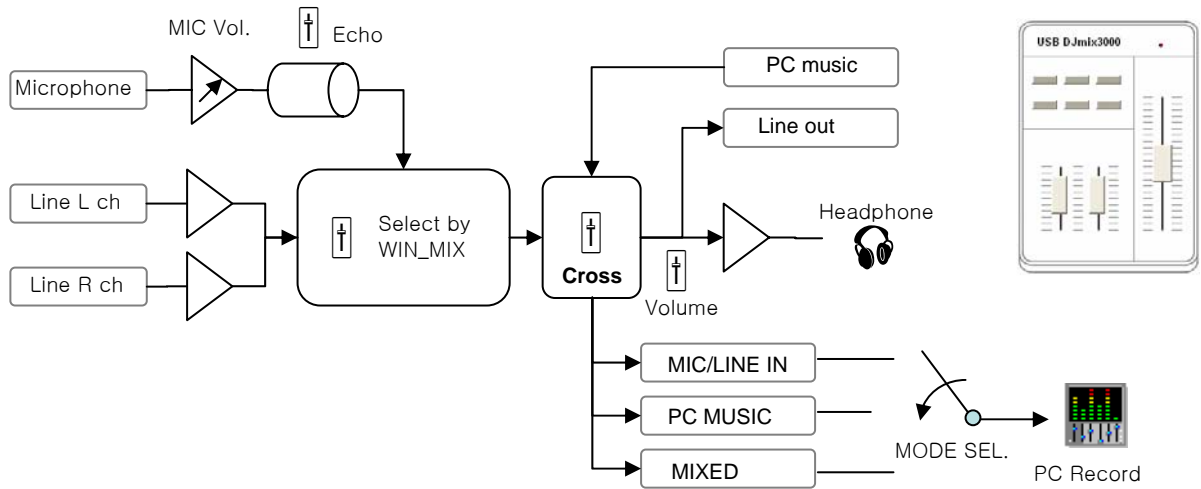
■ Quick start

4. 디제이믹스 3100 기능 및 제어 설명

Item	Descriptions	Remark
음량 조절 하기	디제이믹스3100은 컴퓨터의 음량을 원격으로 제어 할 수 있습니다. 전면부의 음량 조절 버튼을 통하여 원하는 음량으로 조절 하십시오. -. VOL+ : 음량 증가 버튼 키 -. VOL- : 음량 감소 버튼	
모드 선택 버튼 키	디제이믹스는 2가지 모드를 제공 하고 있으며, 주로 녹음 및 방송 진행 시 사용 합니다. MIC/LINE: 마이크 또는 라인 입력 신호만 선택 MIXED: MIC/LINE + MUSIC 합성 음악방송/노래방 등 사용시 스테레오믹스 기능을 사용 하듯이 디제이믹스는 MIXED 모드에 해당 됩니다.	
마이크 조절 및 에코 조절	. 마이크 에코 효과 조절은 ECHO VOL 슬라이드 형 볼륨을 조절함. Delay time is 70~85mS •사운드 녹음 입력 장치를 “라인”으로 선택 하면마이크는 자동으로 OFF되어 음량 조절 및 에코 조절은 적용 되지 않습니다. •마이크 음량 조절은 윈도우 오디오 패널의 마이크 음량을 조절 하십시오.	
크로스 페이더 조절 하기 ** 모드 변경 시 크로스 페이더를 움직여 주어야 적용이 됩니다.	디제이믹스의 크로스 페이더 는 USB 오디오에서 최고의 세밀한 조절과 반응속도를 지원합니다. 크로스 페이더 설명 	
LED 표시	USB 전원, 모드 표시 LED	GREEN / YELLOW COLOR

Quick start

5. 디제이믹스 3100 동작 계통도



• Audio I/O interface description

Item	Descriptions	Remark
마이크 입력 잭	3.5mm 모노 잭 - 55 잭 사용시 변환 잭 사용 바랍니다.	마이크/라인 입력 장치 선택은 사운드 조절 녹음 선택
라인 입력	3.5mm 스테레오 잭	
헤드폰 출력	3.5mm 스테레오 잭 32옴 헤드폰/이어폰 사용	

• 크로스 페이더 동작 안내

Cross fade	Descriptions	Remark
	<p>크로스 페이더는 2가지 신호에 대하여 상호 교차 조절을 하는 기능을 말합니다.</p> <p>디제이믹스에서 cross fader는 컴퓨터에서 재생되는 음악 과 마이크/라인 입력 신호를 상호 교차 조절 하는 기능 입니다.</p>	

• 기타

Parameter	Descriptions	unit
전원 공급	USB Self bus power DC 5.0 Volt	Min. 4.5Volt
오디오 음질	DAC 16bit 48K sample rate, ADC 16bit 48K	
크로스 페이더	Analog Slide type potent ion meter	8bit A/D convert
마이크 에코	70m Sec, delay and feed back volume adjustable	Potent ion meter


■ Quick start

6. Example use – 설치 및 사용하기 전에 읽어 보십시오

Procedure	Descriptions	Remark
디제이믹스 설치 요구 사항	디제이믹스는 데스크 형/노트북 등 컴퓨터에 사용 가능 한 USB 형 외장형 오디오 믹서 기기 입니다. 사용하기 위하여 필요한 조건을 확인 하십시오.	컴퓨터 사양 및 구비 사항 • Requirement Windows OS 2000/XP/Vista USB 1 port PC headset – with microphone
디제이믹스 를 사 용하면 컴퓨터 사 운드 가 개선 됩니 다.	디제이믹스 기기는 컴퓨터 용 사운드 카드 기 능을 자체 내장 하고 있으며 기본 적으로 지원 카드 장치로 인식되어 컴퓨터의 멀티미디어 프 로그램 사용이 가능 합니다. . 컴퓨터 사운드 카드와 충돌이 없습니다. . 내장된 사운드 카드 보다 장치 사용 우선 순위가 자동으로 디제이믹스 기기로 전환 됩니 다. . USB 방식으로 컴퓨터 내부의 잡음 원인으로 부 터 분리되어 우수한 음질을 지원 합니다.	컴퓨터 사운드 등록 정보에서 확인 하 십시오. 디제이믹스 기기는 NTI Djmix 라는 사 운드 장치로 인식됩니다. 사용을 안 하는 경우는 컴퓨터와 분리 하여 보관 하십시오. 디제이믹스를 컴퓨터에서 분리하면 자동으로 내장 사운드 카드를 사용하 도록 전환 됩니다.
디제이믹스 기기 와 일반 사운드 비 교	디제이믹스 기기는 일반 내장형 사운드 카드와 비교하여 다음 과 같은 장점이 있습니다. USB 형으로 착,탈식 방식으로 컴퓨터를 교체 하여도 사용이 가능. 마이크 에코 이펙트 조절 지원 크로스 페이더 를 통한 교차 조절 지원 원격 음량 조절 3 가지 모드 선택 기능 지원	디제이믹스 기기는 USB 방식으로 누 구나 편리하게 컴퓨터와 USB 케이블 연결 만으로 설치 가능 함.
오디오 입,출력 지 원 사항	헤드폰 출력 : 일반 헤드폰/이어폰 사용 마이크 입력 : 콘덴서, 다이내믹 형 공용 라인 입력: 스테레오 입력	마이크 입력은 3.5mm 모노 입니다. 다이내믹 55 잭 인 경우 변환 잭을 사 용 하십시오.

■ Quick start

7. Example use – 디제이믹스 기기로 음악 방송 하기 (WINAMP 프로그램 기준)

Procedure	Descriptions	Remark
WINAMP 플레이어	<p>WINAMP 프로그램은 음악 재생 및 방송 송출을 위한 shoucast 기능을 지원 하는 플레이어 입니다.</p> <p>디제이믹스 기기와 함께 사용 하면 더욱 편리 하고 멋진 방송이 가능 합니다.</p>	<p>WINAMP 다운받기 HTTP://WWW.WINAMP.COM</p>
Streaming Broadcast server <ul style="list-style-type: none"> •Server http:// •Port no •password 	<p>WINAMP의 shoucast plug in</p> 	<p>WINAMP의 샤웃 캐스트 플러그 인 창에 방송 송출을 위한 정보를 입력 하십시오.</p> <p>서버 주소, 포트 번호 및 암호 입력</p> <p>인라이브, 세이클럽 등에서 서버를 받을 수 있습니다.</p>
방송 시작	<p>위와 같이 서버 정보 입력 이 완료 되었다면 “CONNECT” 버튼을 누르면 방송으로 송출 됩니다.</p> <p>이때 재생 음악을 선택 하여 플레이 하십시오.</p> <p>디제이믹스의 “MIXED” 버튼을 눌러 합성 모드를 선택 하고, Cross Fader 슬라이드를 조절 하여 마이크 음성과 재생 음악을 상호 교차 조절 하면 더욱 멋진 방송 진행이 됩니다.</p>	<p>-WINAMP 실행 -음악 파일 리스트 선택 - 디제이믹스 합성 “mixed” 모드 선택 - 크로스 페이더 조절</p> <p>-만약 방송 중에 모드 변경을 하는 경우 반드시 크로스 페이더 슬라이드를 움직여 주어야 적용이 됩니다.</p>
기타	<p>샤우트캐스트의 PUSH TO TALK 기능은 디제이믹스 의 크로스페이더를 사용하므로 절대 사용하지 마십시오.</p> <p>일반음악레벨 등 설정 %를 변경 시 디제이믹스의 MIXED 모드 선택을 다시 해주시기 바랍니다.</p>	